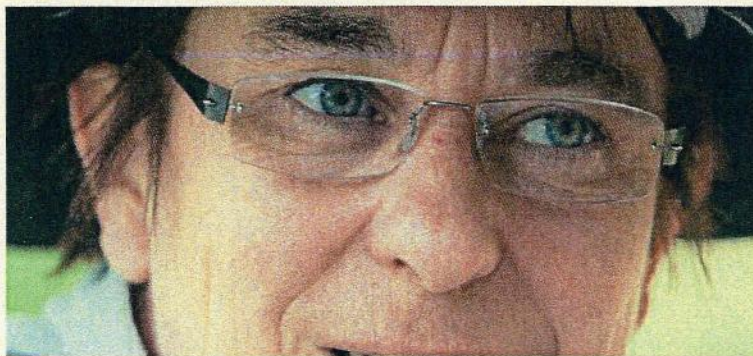


12.05.2012, 00:01 - Val-de-Travers

Actualisé le 12.05.12, 01:23



Mystères au coeur des mines



La Poudrière joue "Les Indes noires" dans les galeries de Travers.

C'est dans les profondeurs nimbées de mystères des mines d'asphalte de Travers que la troupe du théâtre de la Poudrière présentera son prochain spectacle "Les Indes noires".

Une adaptation du roman de Jules Verne (lire encadré) qui a mis 18 ans avant de sortir de terre et qui ne pouvait trouver meilleur décor. "Matthias von Wyss, exploitant des mines, nous avait approchés en 1994 pour mettre sur pied ce spectacle, mais à l'époque ce projet était trop lourd tant pour les mines, alors aux prémices de leur vocation touristique, que pour le théâtre", précise Yves Baudin, metteur en scène et directeur de la Poudrière. "Il aurait fallu trouver un important apport financier, d'autant que les mines n'étaient pas encore équipées comme aujourd'hui."

Le dossier n'a pour autant été définitivement enterré et, il y a trois ans, lorsque l'Association culturelle des mines d'asphalte de La Presta s'est penchée sur la préparation du 300^e anniversaire de l'exploitation du site, c'est avec enthousiasme que la troupe l'a ressorti. "Nous avons été surpris que ce projet redémarre, mais la ferveur était toujours présente", souligne le metteur en scène. La troupe est aujourd'hui plus solide et la mine dotée d'installations techniques performantes, des paramètres qui ont rendu viable cette aventure, dont le budget se chiffre à 430 000 francs.

Le texte de Jules Verne a été adapté par Yves Robert, et la troupe s'est lancée dans un long travail de préparation. Aussi enchanteur que soit ce décor naturel, il impose de nombreuses contraintes auxquelles a dû s'adapter l'équipe. A commencer par la température, constante, mais ne dépassant jamais les 8°C, couplée à un taux d'humidité très élevé.

"Après quelques repérages sur le site, nous avons construit une scénographie provisoire au théâtre afin de pouvoir travailler notre jeu avec les marionnettes dans des conditions normales", précise Catherine Grandjean, l'une des comédiennes. "Nous avons réalisé un intense travail de préparation, afin d'anticiper le maximum de choses et ne pas être pris au dépourvu au fond de la mine", poursuit Yves Baudin. En effet, pour ce spectacle à stations les comédiens font déambuler leurs marionnettes sur 1,2 kilomètre, dans les entrailles de la montagne. Une configuration qui impliquera une heure de mise en place entre chaque représentation, d'où l'importance d'un timing parfaitement maîtrisé.

"Rendre hommage à ce lieu"

L'un des comédiens a estimé à 1000 kilomètres la distance qu'aura parcourue à pied l'équipe entre son arrivée à La Presta, il y a trois semaines, et la première qui aura lieu le 24 mai prochain. Elle se produira ensuite à 80 reprises jusqu'au 14 juillet.

Les cinq comédiens manipulateurs de marionnettes, ainsi que celui officiant comme guide pour les spectateurs, seront accompagnés par les musiciens de l'Ensemble rayé, avec qui la troupe collabore régulièrement. "Nous désirions rendre hommage à ce lieu, faire vibrer la mine, et elle devenue un personnage", remarque Yves Baudin, tout en soulignant que les musiciens sont très satisfaits de la sonorité, mate, sans l'écho qu'ils redoutaient.

A chaque représentation, une quarantaine de spectateurs plongeront dans l'ambiance mystérieuse et féérique des mines, amplifiée par les jeux de lumières et les effets spéciaux. Emotions garanties.

Plus de renseignements sur:

les représentations au 032 864 90 70 ou sur www.indesnoires.ch

"LES INDES NOIRES"

Ce récit conduit le public dans les mines épuisées d'Aberfoyle, en Ecosse. Une famille refuse leur fermeture et décide de s'y établir jusqu'à la découverte d'un nouveau filon. Une énigme, des lettres étranges, de nombreux personnages étonnants ou inquiétants, et une jeune fille aveugle trouvée dans la nuit des pierres rythment l'histoire. Au travers des anciennes galeries, des phénomènes étranges se produisent, des tentatives de meurtre se succèdent. Enfin un nouveau filon est découvert, des richesses infinies sont exploitées et une ville immense, magnifique est construite dans la paix absolue, au coeur de la terre. Puis ce sera l'explosion, suivie de la ruée des eaux.